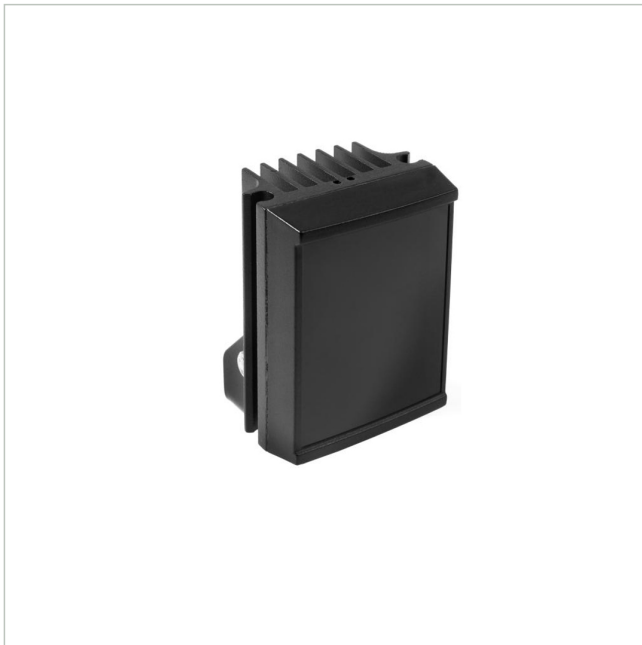


# RM25-120-C

Artikelnummer: 210798



LED Infrarot Scheinwerfer, 940nm, 120°, 10W, IP66, Netzgerät, 100-240VAC

## Hauptmerkmale

Spektrale Emission: 940nm

Strahlausbreitung: 120°

Homogene Objekt-Ausleuchtung

Leuchtweite: 5m max. (IR-empfindliche Kamera)

Modernste LED-Technologie

"Cool running (TM)" Temperatur-Regelungssystem

Eingebauter Dämmerungsschalter

Niederspannungsversorgung über externes Netzgerät

Leistungsaufnahme: 10W max.

Keine Wartung erforderlich

Schutzart: IP66

Vandalismusgeschützt

## Spezifikationen

Hersteller-Nummer	RM25-120-C
-------------------	------------

## Optionales Zubehör

Art. Nr.	Name	Produkt Beschreibung
98094	DB2	Halterung, für Montage auf Schwenk-/ Neigekopf, für zwei Raytec LED Scheinwerfer
98095	PB-180	Halterung für Mastmontage, 180°, für zwei Raytec LED Scheinwerfer
97598	PBC-2	Mastkonsole für 2 Raytec LED Scheinwerfer Raymax, Raylux, Fusion, Vario, Ø 50-170mm

## RM25-120-C

Fortsetzung Zubehör

73980	PBC1	Mastkonsole für Raytec LED Scheinwerfer Raymax, Raylux, Fusion, Vario, Ø 50-170mm
98093	SB1	Halterung, für Raytec LED Scheinwerfer, für Montage auf Schwenk-/ Neigekopf
73979	WB1	Wandmontagewinkel für LED Scheinwerfer Raytec Raymax, Raylux, Fusion, Vario

### Ihr Ansprechpartner

VIDEOR E. Hartig GmbH  
Carl-Zeiss-Straße 8  
63322 Rödermark  
Deutschland

