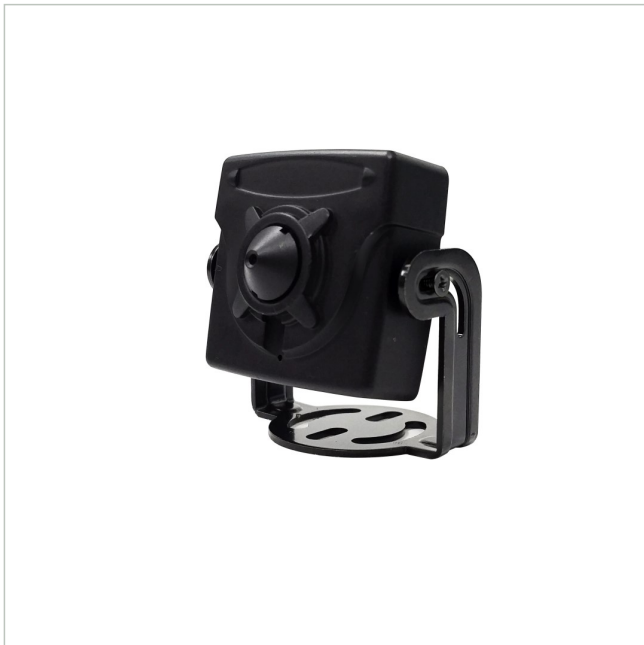


MSM-42F0037MPA

Artikelnummer: 217646



1/2,8" HD Platinenkamera, Farbe, 1920x1080, 3,7mm Pinhole, WDR, Gehäuse, 12VDC

Hauptmerkmale

1/2,8" 2 Megapixel SONY STARVIS 2 CMOS-Sensor

Hervorragende Leistung bei schwachem Licht

Platinen Kamera im robusten Metallgehäuse

Auflösung max. 1920x1080 (Full HD)

Separate Ausgänge für Digital und Multisignal

Multisignal: HD-TVI, AHD, CVI und Composite wählbar

Digital Signal: EX-SDI, HD-SDI wählbar

Pinhole Objektiv 3,7mm

Electronic Day/Night Funktion

ROI (Region of Interest) WDR Modus

Integrierter Bewegungsmelder, Defog, Privat Zonen

Spezifikationen

Abmessungen (HxBxT)	37x37,8x21,5mm
Schnittstellen Protokolle	UTC (HD-Signal Format)
Serie	eneo COAXIZE
Kameratyp	Platinenkamera
Auflösung Pixel	1280x720, 1920x1080, 720x576
Auflösung Pixel	1280x720, 1920x1080, 720x576
System	Farbe
Chipgröße	1/2,8"
Aufnahmesensor	CMOS
Tag-/Nacht-Umschaltung	nein

MSM-42F0037MPA

Fortsetzung Spezifikationen

Lichtempfindlichkeit	0,08 Lux bei F1,4, 40 IRE
Objektiv Type	Festbrennweite
Brennweite	3,7 mm
Blendensteuerung	nein
Digital Zoom	nein
Beobachten (62 px/m)	21 m
Erkennen (125 px/m)	11 m
Identifizieren (250 px/m)	5 m
Wahrnehmen (25px/m)	59 m
Bildwinkel horizontal	82°
Bildwinkel vertikal	42°
MOD (Minimum Object Distance)	0,5 m
Gehäuse	Innen
Farbe (Gehäuse)	schwarz
Gehäusematerial	Metall
Videoausgänge	EX-SDI , AHD, Composite (FBAS), CVI, HD-SDI , HD-TVI
Alarめingänge	nein
Alarmausgänge	nein
Steuer-Schnittstellen	Coaxitron (HD Protokoll)
Montageart	Deckenmontage, Wandmontage
Stromversorgung	12VDC
Leistungsaufnahme	1,8W
Temperaturbereich (Betrieb)	-10°C ~ +50°C
Low Speed Shutter	ja
Gegenlichtkompensation	BLC, HLC
Wide Dynamic Range (WDR)	WDR 113dB
Bewegungsmelder	ja
Signalformat	AHD @ 2MP, Composite (FBAS), CVI @ 2MP, EX-SDI @ 2MP, HD-SDI @ 2MP, HD-TVI @ 2MP
Kameraform	Modul
Bildrate	25/30fps @ 1920x1080p, 50/60fps @ 1280x720p
Gewicht	110g
Hersteller-Nummer	217646

Optionales Zubehör

Art. Nr.	Name	Produkt Beschreibung
225085	MAM-5DC1004M0A	Distributor, 1x BNC Eingang HD-TVI, CVI, AHD, CVBS, 4x BNC Ausgänge
220299	MAM-5MM1001M0A	Konverter, HD-CVI, HD-TVI, AHD, Composite auf HDMI, VGA, Composite, Innen

MSM-42F0037MPA

Fortsetzung Zubehör

236125	MAM-5MM2203M0A	4K HD-TVI, AHD, HDCVI, CVBS auf HDMI, VGA, CVBS Konverter, 12VDC
218653	PS12DC-11	Stecker Netzgerät, 100-240VAC, 12VDC (1,0A), Hohlstecker ID 2.1 x OD 5.5, 11mm
212984	TVA-1201TRA	Zweidraht Sender+Empfänger, UTP, BNC, 250m, Innen, HD TVI, AHD, CVI, CVBS, Aktiv, 12V
212985	TVA-1201TRP	Zweidraht Sender+Empfänger, UTP, BNC, 150m, Innen, HD TVI, AHD, CVI, CVBS, Passiv

Optionale Dienstleistungen

Art. Nr.	Name	Produkt Beschreibung
229233	Vorkonfiguration analoge Kamera	Konfiguration, Funktionsprüfung, FW-Update für 1x analoge Kamera

Ihr Ansprechpartner

VIDEOR E. Hartig GmbH
 Carl-Zeiss-Straße 8
 63322 Rödermark
 Deutschland

