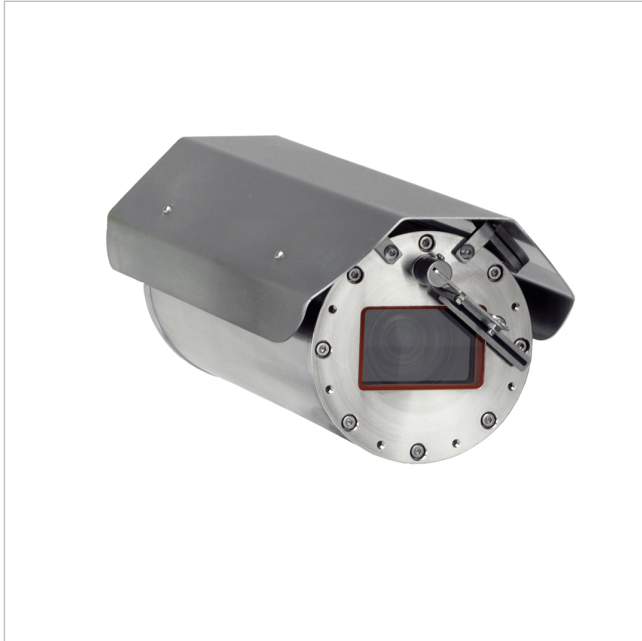


# EXCAM XF Q1785

Artikelnummer: 221062  
EAN: 7331021065116



1/2,8" Netzwerk Kamera, 32x Zoom, Tag/Nacht,  
1920x1080, 4,7-137mm, ATEX/IECEX/EACex

Wandarm, Mastmontageadapter und Sicherungsseil nicht im Lieferumfang

## Hauptmerkmale

1/2,8" explosionsgeschützte Netzwerk Bullet Kamera

ATEX, IECEX, EAC Ex und IA Zertifizierung

Edelstahlgehäuse SS 1.4404 (ASTM 316L)

Tag/Nacht Funktion mit schaltbarem IR Filter

32-fach Autofokus-Zoomobjektiv: F1,4/4,3-137 mm

Full HDTV 1920x1080 Pixel, 1080p@50fps (ohne WDR)

Axis Lightfinder und Forensic WDR

SDXC Slot für Edge Storage, 128GB Karte mitgeliefert

Schutzklasse IP68, -60°C ~ +60°C Temperaturbereich

Electronic Image Stabilization (EIS)

Inkl. 5m Anschlusskabel und Anschlussbox

PoE (IEEE 802.3af/at, Type1/Class 3), 24VDC (Heizung)

## Spezifikationen

EAN/GTIN	7331021065116
Serie	Axis ExCam
Kameratyp	Explosionsgeschützt
Auflösungsstandard	HD 1080p
System	True Day&Night
Chipgröße	1/2,8"
Aufnahmesensor	CMOS
Videokompression	H.264, M-JPEG
Bildauflösung max.	1920x1080
Bildübertragungsrate	50 fps

# EXCAM XF Q1785

## Fortsetzung Spezifikationen

Tag-/Nacht-Umschaltung	Schaltbarer IR-Filter (ICR)
Lichtempfindlichkeit	0,16 Lux bei F1,4, 50 IRE
Digitale Rauschunterdrückung	Axis Lightfinder
Objektiv Type	Auto Fokus Zoom
Brennweite	4,7 - 137 mm
Blendensteuerung	DC
Digital Zoom	12-fach
Bildwinkel horizontal	60 - 2,3°
Beleuchtung	nein
Gehäuse	Außen
Farbe (Gehäuse)	Edelstahl
Gehäusematerial	Edelstahl
Heizung	ja
Videoausgänge	nein
Alarめingänge	nein
Audiounterstützung	nein
Steuer-Schnittstellen	Ethernet
Interner Speicher	microSD-Kartenslot
Stromversorgung	24VDC, PoE
Power over Ethernet	IEEE 802.3af
Vandalismusgeschützt	nein
Temperaturbereich (Betrieb)	-60°C ~ +60°C
ONVIF	ONVIF Profile G, ONVIF Profile S
Zertifizierungen	ATEX, EACex, IA, IECEx
Schutzart	IP68
Low Speed Shutter	ja
Wide Dynamic Range (WDR)	Forensic WDR
Bewegungsmelder	ja
Hersteller-Nummer	01572-001

## Optionales Zubehör

Art. Nr.	Name	Produkt Beschreibung
220130	ASKDP03-T ARMORED CABLE EXCAM 10M	Anschlusskabel, Netzwerk und Stromversorgung, 10m, für AXIS ExCam-Serie, armiert
220131	ASKDP03-T ARMORED CABLE EXCAM 25M	Anschlusskabel, Netzwerk und Stromversorgung, 25m, für AXIS ExCam-Serie, armiert
220132	ASKDP03-T ARMORED CABLE EXCAM 95M	Anschlusskabel, Netzwerk und Stromversorgung, 95m, für AXIS ExCam-Serie, armiert
227545	EX CONNECTION RAIL 4-PORT POE SM	Poe Switch, unmanaged, 4x PoE+ (max. 120W ) 1x SC, 1x RJ45, 4x 24VDC, ATEX, IECEx, EAC

# EXCAM XF Q1785

Fortsetzung Zubehör

220128	EX CONNECTION RAIL 4PRT POE MM	Poe Switch, unmanaged, 4x PoE+ (max. 120W ) 1x ST, 1x RJ45, 4x 24VDC, ATEX, IECEX, EAC
220129	EX CONNECTION RAIL 8PRT POE LC	Poe Switch, unmanaged, 8x PoE+ (max. 240W ) 1x LC, 2x RJ45, 8x 24VDC, ATEX, IECEX, EAC
224182	EXCAM XF WIPER BLADE 10 PACK	Ersatz Wischerblatt, für ExCam XF Q1785, schwarz, 54mm, 10 Stück
220125	SKDP03-T CABLE EXCAM 10M	Anschlusskabel, Netzwerk und Stromversorgung, 10m, für AXIS ExCam-Serie, nicht armiert
220126	SKDP03-T CABLE EXCAM 25M	Anschlusskabel, Netzwerk und Stromversorgung, 25m, für AXIS ExCam-Serie, nicht armiert
220127	SKDP03-T CABLE EXCAM 95M	Anschlusskabel, Netzwerk und Stromversorgung, 95m, für AXIS ExCam-Serie, nicht armiert
221427	WALL MOUNT EXCAM XF	Wandmontagearm, für Axis ExCam Fixed Kamera Serie, Edelstahl

## Optionale Dienstleistungen

Art. Nr.	Name	Produkt Beschreibung
224238	CON-BER-M	2D Planung Medium mittlere Projektkomplexität ca. 25 Kameras
229235	CON-KOMP	Kompatibilitätsprüfung für Kameras, NVR, VMS-Systeme (ein Gerätepaar)
229234	Vorkonfiguration IP-Kamera	IP Konfiguration, Funktionsprüfung, FW-Update für 1x IP-Kamera

## Ihr Ansprechpartner

VIDEOR E. Hartig GmbH  
 Carl-Zeiss-Straße 8  
 63322 Rödermark  
 Deutschland

