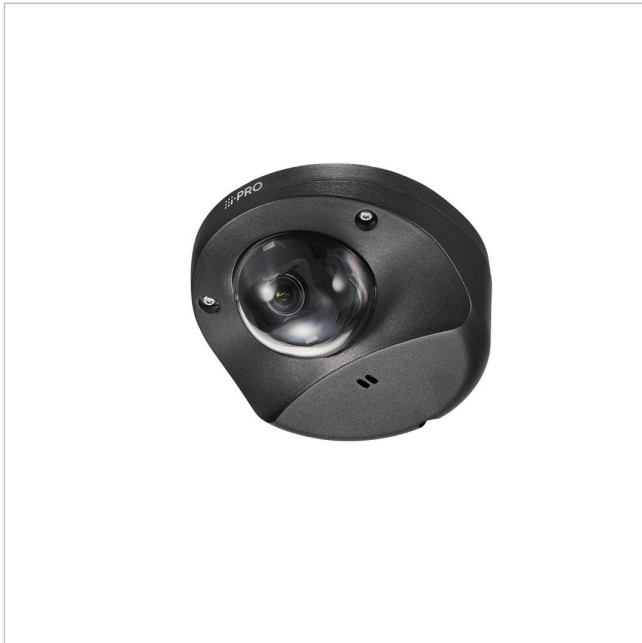


## WV-S35302-F2L1

Artikelnummer: 239424  
EAN: 4582619079104



Netzwerk Compact Dome S-Serie, 2MP@60fps,  
2,4mm Korridorfunktion, IR, IK10, in, schwarz

### Hauptmerkmale

2MP (1080p)

Bis zu 2 Edge AI-Analyse-Apps

diskretes Design

großer Blickwinkel (horizontal 132°)

Eingebaute IR-LED

eingebautes Mikrofon

Eingebautes FIPS 140-2 Level 3 zertifiziertes Sicherheitselement

NDAA-konform

### Spezifikationen

EAN/GTIN	4582619079104
Serie	i-PRO S-Serie
Auflösungsstandard	2 Megapixel
System	True Day&Night
Chipgröße	1/2,8"
Aufnahmesensor	CMOS
Videokompression	H.264, H.265, M-JPEG
Bildauflösung max.	1920x1080
Bildübertragungsrate	60 fps
Lichtempfindlichkeit	0,02 Lux bei F2,1
Digitale Rauschunterdrückung	ja
Objektiv Type	Festbrennweite

# WV-S35302-F2L1

## Fortsetzung Spezifikationen

Brennweite	2,4 mm
Bildwinkel horizontal	132°
Gehäuse	Außen
Farbe (Gehäuse)	schwarz
Farbe (Kuppel)	klar
Gehäusematerial	Aluminium
Heizung	nein
Alarmeingänge	ja
Steuer-Schnittstellen	RJ45
Interner Speicher	optional
Montageart	Deckenmontage, Wandmontage
Stromversorgung	PoE
Power over Ethernet	IEEE 802.3af
Vandalismusgeschützt	ja
Temperaturbereich (Betrieb)	-40°C ~ +50°C
ONVIF	ONVIF Profile G, ONVIF Profile M, ONVIF Profile S, ONVIF Profile T
Zertifizierungen	FIPS 140-2 LV3, IK10
Schutzart	IP66
Gegenlichtkompensation	BLC, HLC
Wide Dynamic Range (WDR)	WDR 144dB
Bewegungsmelder	ja
Hersteller-Nummer	WV-S35302-F2L1

## Optionales Zubehör

Art. Nr.	Name	Produkt Beschreibung
238375	WV-CW6SA	Dome Abdeckung für WV-S35xx, WV-S31xx smoked
238401	WV-QAT502-W	Gangbox Adapter i-PRO weiß
238262	WV-QCL100-B	Halterung, Decke schwarz
238264	WV-QCL101-B	Halterung, Decke schwarz
238635	WV-QCN500-B	Eckhalterung schwarz
238630	WV-QDC505C	Dome Abdeckung für WV-S35xxL/WV-S31xxL/WV-SFV130 clear
238633	WV-QJB500-B	Basishalterung in Komb. Mit WV-QWL500-B schwarz
239677	WV-QJB502A-B	Deckenhalterung, Aufputz schwarz
238291	WV-QPL500-B	Masthalterung schwarz
238310	WV-QWL500-B	Wandhalterung WV-X41/S41xx, WV-X25/X22xx WV-S22/21xx, schwarz

## Optionale Dienstleistungen

# WV-S35302-F2L1

Art. Nr.	Name	Produkt Beschreibung
----------	------	----------------------

# WV-S35302-F2L1

Fortsetzung Dienstleistungen

211125	LACKIERUNG Fix-Dome-Kamera	im RAL Farbton
214441	LACKIERUNG Grundkosten	einmalig pro RAL Farbton und Lieferlos
211127	LACKIERUNG Wand-/Masthalterung	im RAL Farbton
229234	Vorkonfiguration IP-Kamera	IP Konfiguration, Funktionsprüfung, FW-Update für 1x IP-Kamera

## Ihr Ansprechpartner

VIDEOR E. Hartig GmbH  
Carl-Zeiss-Straße 8  
63322 Rödermark  
Deutschland

